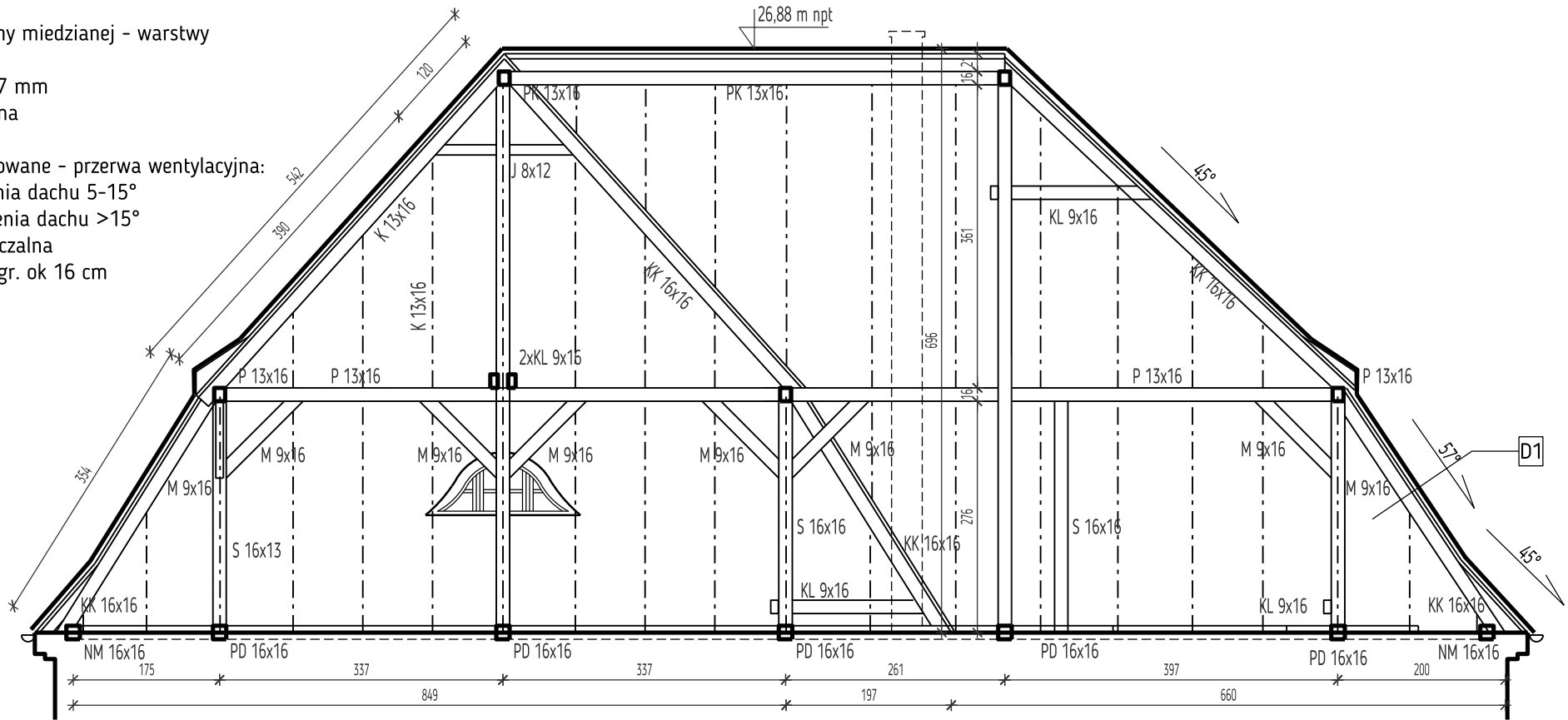


D1 – Dach z pokryciem ceramicznym – warstwy przegrody dachowej:  
– dachówka karpiówka angobowana w kolorze ceglastym, układana w koronkę  
– łąaty sosnowe impregnowane 40x60mm w rozstawie zgodnym z typem dachówki  
– kontrłąaty sosnowe impregnowane 25x50mm  
– folia dachowa paroprzepuszczalna  
– krokwie

D2 – Dach z pokryciem z blachy miedzianej – warstwy przegrody dachowej:  
– blacha medziana gr. min 0,7 mm  
– mata systemowa strukturalna  
– deskowanie gr. 25 mm  
– kontrłąaty sosnowe impregnowane – przerwa wentylacyjna:  
min 40 mm dla kąta nachylenia dachu 5-15°  
min 80 mm dla kąta nachylenia dachu >15°  
– folia dachowa paroprzepuszczalna  
– krokwie / wełna mineralna gr. ok 16 cm  
– folia paroizolacyjna



1. Prace rozbiórkowe i demontażowe  
Wykonać zabezpieczenie dachu przed opadami na czas trwania robót. Zdemontować istniejące pokrycie dachu z dachówki ceramicznej z łatami i papy wraz z deskowaniem. Dokonać oceny odsłoniętych elementów drewnianej więźby dachowej – w przypadku stwierdzenia zniszczenia spowodowanego korozją biologiczną dokonać wymiany elementów lub wykonać nadbitki (decyzja zostanie podjęta w ramach nadzoru). Usunąć łaty i zdemontować obróbki blacharskie, rynny i rury spustowe, demontaż naświetli, poszycia lukarn dachowych oraz okien.  
2. Przemurowanie i uzupełnienie uszkodzeń ogniomurów oraz kominów.  
W miejscach uszkodzeń spowodowanych oddziaływaniem warunków atmosferycznych (spękania, wypłukania spoiny, lasowanie powierzchni itp.) wykonać przemurowania i wymianę zniszczonych cegieł wraz z uzupełnieniem tynku na murach i kominach w obrębie ściany szczytowej oraz świetlika. Przemurowania wykonać z zastosowaniem cegły pełnej klasy 200 na pełną spoinę a dla elementów nietynkowanych zastosować analogiczną cegłę klinkierową.  
3. Wymiana zniszczonych technicznie elementów drewnianej więźby dachowej.  
Na podstawie oględzin określić zakres wymiany elementów zniszczonych. Stosować należy drewno sosnowe klasy C27 lub wyższej o wilgotności nie większej niż 20% zaimpregnowane do nasycenia środkiem ochronnym np. Fobos M4. Złącza i węzły wzmocnić z zastosowaniem blach i śrub ciesielskich.  
4. Impregnacja konstrukcji drewnianych dachu  
Wykonać kompleksowe oczyszczenie całości konstrukcji więźby oraz wieloczynnikowe wykonanie impregnacji w zakresie p.pożarowym, grzybobójczym i owadobójczym – impregnacja minimum dwukrotnie;  
5. Ułożenie foli dachowej wraz z kontrłatami  
Folie dachową paroprzepuszczalną ułożyć z 10-15 cm zakładem i wyprowadzeniem dolnego pasa na pas podrynnowy. Folie wyprowadzić na ściany szczytowe i wywijać w górę przy ścianach szczytowych i kominach. Kontrłąaty impregnować w zakresie p.pożarowym, grzybobójczym i owadobójczym.

6. Wymiana ceramicznego pokrycia dachu  
Wykonać wymianę istniejącego ceramicznego pokrycia dachu na nowe, wykonane z ceramicznej dachówki karpiówki w kolorze ceglastym, angobowanej, układanej w koronkę na łatach w rozstawie zgodnym z typem dachówki. W miejsce istniejących kominków wentylacyjnych stosować rozwiązania systemowe z kominkami ceramicznymi.  
7. Wymiana bitumicznego pokrycia na nowe z blachy.  
Po wykonaniu rozbiórki od strony wierzchniej wykonać docieplenie stropów lukarn oraz ułożyć nowe pokrycie na nowym deskowaniu i podłożu z maty systemowej strukturalnej. W miejsce istniejących kominków wentylacyjnych stosować rozwiązania systemowe  
8. Osadzenie kuli i szpica z blachy miedzianej.  
9. Remont lukarn dachowych  
Istniejące lukarny powiekowe wyremontować usuwając prowizoryczne zabezpieczenia z blachy i dykty. Po uzupełnieniu konstrukcji i deskowania, osadzić nowa stolarkę na wzór istniejącej. Wykonać nowe pokrycie z blachy miedzianej wraz z opierzeniem.  
W lukarnach stojących wykonać wymianę pokrycia dachu wraz z ociepleniem. Wykonać nowe obróbki blacharskie, rynny i rury spustowe. Ściany lukarn od ul. Piłsudskiego opierzyć w całości blachą miedzianą.  
10. Montaż stolarki okiennej  
Wymienić i uzupełnić stolarkę okienną lukarn z odtworzeniem historycznego podziału. Kolor stolarki drewnianej RAL1013 (biel perlista) zgodnie z dokumentacją remontu stolarki okiennej budynku. Wymiana zniszczonych okien wyłazowych na nowe rozwierne w kolorze ciemny grafit o wymiarach kłapy min. 66x80 cm.

11. Wymiana obróbek blacharskich  
Wykonać kompleksową wymianą wszystkich obróbek blacharskich, pasów podrynnowych, koszy, rynien, rur spustowych, parapetów i obić gzymsów, kominów i pasów przysięnnych.  
12. Wykonanie kosza oraz fartuchów ochronnych  
Wykonać odpowiednio wyprofilowane kosze oraz fartuchy z blachy. W szczególności na styku połaci dachów ze ścianami szczytowymi oraz łączenia ściany z okapami.  
13. Wykonanie stopni, ław i drabin kominarskich systemowych.  
Wykonać bezpieczne dojścia do wszystkich przewodów kominowych z zastosowaniem elementów stopni i ław o ruszcie stalowym, ocynkowanym i malowanym proszkowo w kolorze dachówki. Stosować drabinki o szerokości min. 50 cm. oraz stałe uchwyty dla lin bezpieczeństwa.  
14. Wymiana instalacji odgromowej  
Wykonać wymianę istniejącej instalacji odgromowej wraz z przewodami odprowadzającymi zgodnie z projektem instalacji elektrycznej.  
15. Wymiana drabinek śniegowych  
Zamontować prefabrykowane drabinki śniegowe dostosowane do sposobu krycia. Drabinki ocynkowane i malowane w kolorze dachówki.

**PROJEKT ARCH. – BUD.  
REMONTU ELEWACJI WRAZ  
Z BALKONAMI  
BUDYNKÓW PRZY  
ul. W. BOGUSŁAWSKIEGO 6,  
ul. G. ZAPOLSKIEJ 2 I 4  
ORAZ ul. J. PIŁSUDSKIEGO  
45 - 47 WRAZ Z REMONTEM  
JEGO DACHU.**

ADRES:  
ul. W. Bogusławskiego 6 W-w 50-031  
/dz. nr: 51/6.1; obr. St. Miasto/

ul. G. Zapolskiej 2 i 4 W-w 50-032  
/dz. nr: 51/6.1; 51/6.2; 51/5.1; obr. St. Miasto/

ul.J. Piłsudskiego 45-47 W-w 50-032  
/dz. nr: 51/5.1; obr. St. Miasto/

INWESTOR:  
**Gmina Wrocław  
Pl. Nowy targ 1-8  
50-141 Wrocław**

TYTUŁ RYSUNKU:  
**DACH  
PRZEKRÓJ A - A  
ul. J.PIŁSUDZKIEGO 45-47**

BRANŻA:  
**ARCH. - KONSTR.**

SKALA:  
**1: 75**  
DATA:  
**11. 2019 r.**

NR RYSUNKU:  
**20.**

PROJEKTANT GŁÓWNY:  
**mgr inż. arch. Tomasz Cempa**  
upr. do proj. bez o. architektury nr 271/01/DUW

SPRAWDZENIE ARCHITEKTURA:  
OPRACOWANIE KONSTRUKCJE:  
**mgr inż. arch. Józef Cempa**  
upr. do proj. bez ograniczeń w zakresie architektury i rozwiązań konstrukcyjno budowlanych powszechnych nr: 98/92/UW

SPRAWDZENIE KONSTRUKCJE:  
**dr inż. Adam Klimek**  
upr. do proj. konstr. bez ogr. 388/01DUW

**„ARCHITEKT TOMASZ CEMPA”**  
  
ul. C. K. Norwida 9/10  
50-374 Wrocław  
  
691-407-342 tcarchitekt@wp.pl